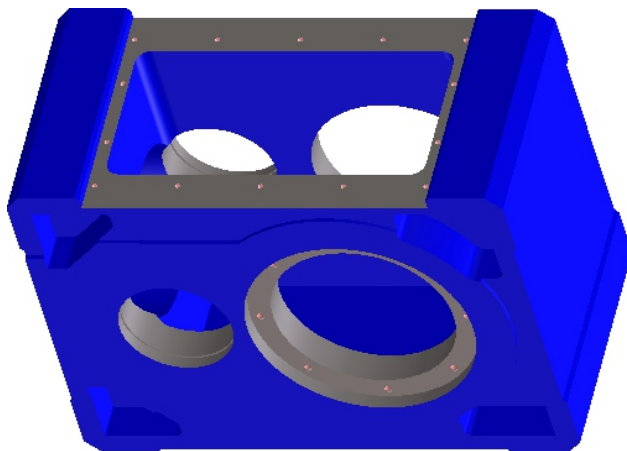
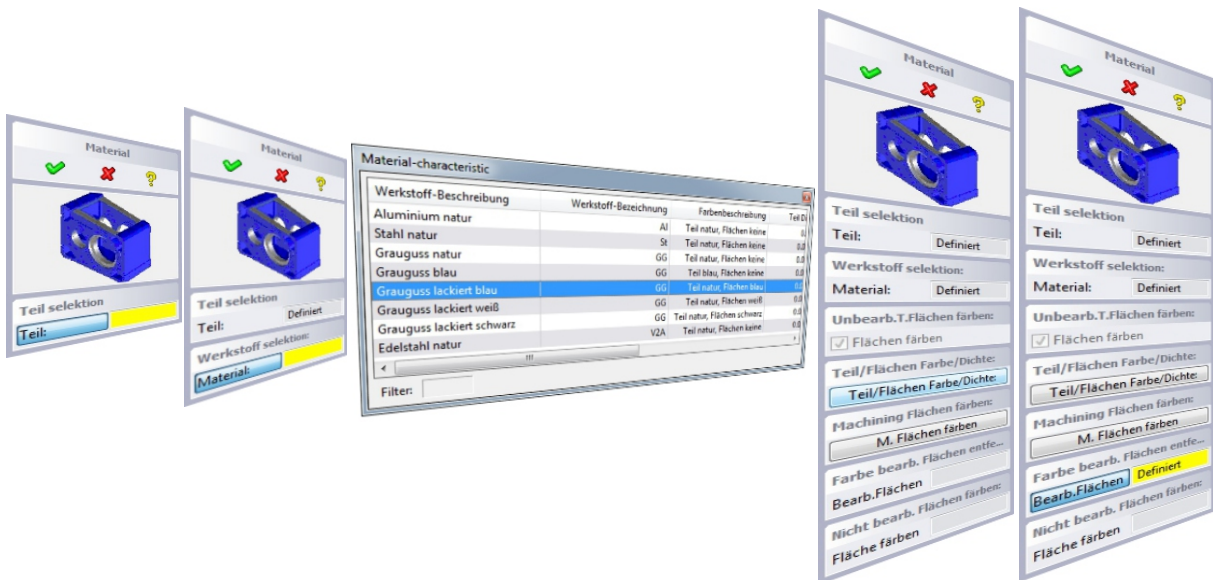
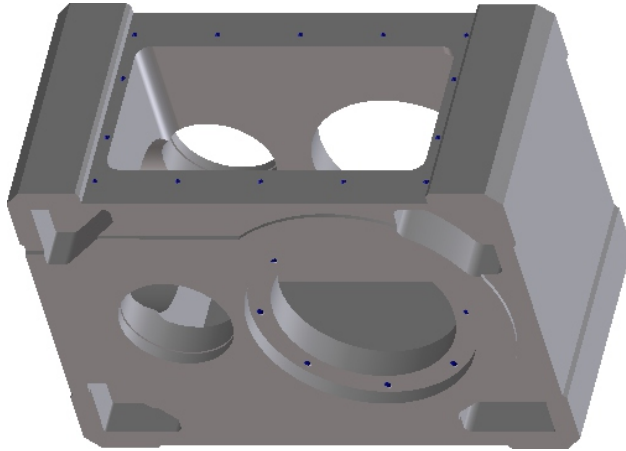


## Material characteristic

**Teilen Werkstoffeigenschaften, wie Farbe und Dichte, hinzufügen.**

Lakierte oder spannend bearbeiteten Flächen sowie Flächen von Features und Gewinden können gesondert und unterschiedlich dargestellt werden.



**Näheres:** [http://www.penschor.com/Modeling-Module/Material-characteristic/help/de/Material-characteristic\\_IE.htm](http://www.penschor.com/Modeling-Module/Material-characteristic/help/de/Material-characteristic_IE.htm)