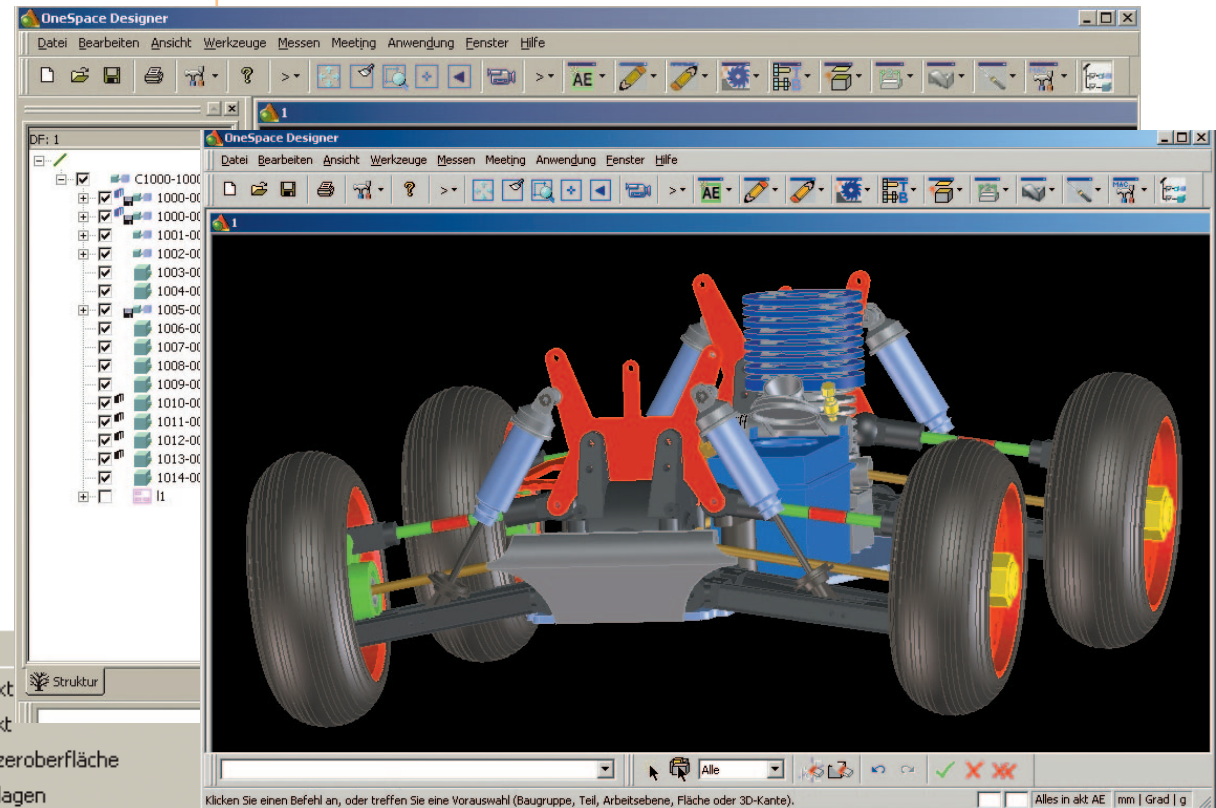
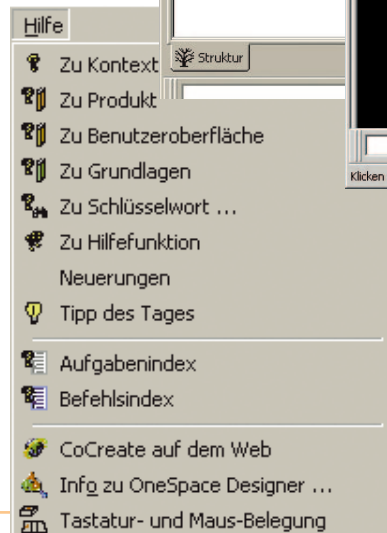




Diese, in Zusammenarbeit mit erfahrenen SolidDesigner-Konstrukteuren und der Fa. PENSCHOR entwickelte Menüoberfläche, erleichtert sowohl erfahrenen Anwendern als auch Neulingen das Arbeiten mit dem SolidDesigner. Dem Konstrukteur steht die volle Bildschirmbreite zur Verfügung. Störende und für den Arbeitsschritt nicht benötigte Menüfenster verkleinern den Bildschirm nicht mehr unnötig. Die bildschirmverkleinernde Strukturliste kann durch einen einfachen Klick ein- und ausgeschaltet werden.

Alle Befehle sind nach Kategorien in übersichtlichen Pull-Down-Menüs angeordnet und ermöglichen einen sehr schnellen Zugriff auf alle Befehle. Auch erfahrene Anwender werden von den zur Verfügung stehenden Befehlen und Arbeitsschritten positiv überrascht sein.

SolidDesigner-Neulinge erlernen mit dieser Oberfläche in kürzester Zeit den Umgang mit SolidDesigner, da alle zur Verfügung stehenden Befehle in übersichtlichen und logischen Befehlsgruppen zusammengefasst sind.



Die Kombination von Icons und Text in den Pull-Down-Menüs vereinfacht Auffinden, Verstehen und Auswahl des richtigen Befehls und ermöglicht so ein sehr schnelles Arbeiten (gleichzeitige Bild-Text-Erkennung des Auges). Zusätzliche Features wie das Erstellen von Sacklochbohrungen und Bohrbildern sind in der Oberfläche integriert.

- Durchgehende logisch aufgebaute Pull-Down-Menüs
- Schnelles Erlernen von SolidDesigner
- Schnelles Auffinden der Befehle
- Kombination von Icon und Text in den Pull-Down Menüs ermöglicht ein schnelles Erkennen und Identifizieren der Befehle (gleichzeitige Bild-Text-Erkennung des Auges)
- Optimale Nutzung des Bildschirms
- Volle Bildschirmbreite für das Konstruieren
- Teile-Liste ein- und ausblendbar
- Oft benötigte Befehlskombinationen sind zu einem Befehl zusammengefasst
- Zusatzfeatures wie z.B. das Erstellen von Sacklochbohrungen und Bohrbildern über Eingabemaske



Bohrbild

PENSCHOR
EDV-Lösungen, CAD-Systeme
Höhenstraße 17
70736 Fellbach
Tel.: +49(0)711 520499-0
www.penschor.com

Teil ?

Lkreismitte

Startwinkel 0

Durchmesser

Lk-Durchm

Anzahl 2

Tiefe

Fase 45° 0

✓ ✗ ? -□

- AE-Name ändern
- AE eigenständig
- AE Inhalts-ID ändern
- AE-Besitzer ändern
- AE-Ursprung schieben
- Akt AE Randgröße ändern
- Akt AE Rand -> Ganz
- Akt AE Rand -> Umriß

- AE 90 U drehen
- AE 180 U drehen
- AE 90 V drehen
- AE 180 V drehen
- AE 90 W drehen
- AE 180 W drehen

- AE-Satz neu
- Ltzt AE-Satz
- AE-Satz kopieren
- AE-Satz positionieren
- AE-Satzname ändern
- AE-Satzbesitzer ändern
- AE-Satz Inhalts-ID ändern
- AE-Satz eigenständig

Sackloch-Bohrung

PENSCHOR
EDV-Lösungen, CAD-Systeme
Höhenstraße 17
70736 Fellbach
Tel.: +49(0)711 520499-0
www.penschor.com

Teil ?

Richtung automat.

Einf.Punkt

Tiefe

Durchmesser:

Fase 45° 0

✓ ✗ ? -□

Arbeitsebene in der

Zylindrische, Konische Fläche

Fläche ->

U Achse V Achse

W Achse

Punkt für AE

✓ ✗ ? -□