

EINPRESSBEFESTIGER FÜR ONESPACE DESIGNER MODELING UND SHEETMETAL

PEMCATALOG

Die SheetMetal PEM-Library für OneSpace-Designer-Modeling beinhaltet alle gängigen Einpressbefestiger. Bei der Bibliothek wurde die Produktpalette der Firma **KVT Koenig Verbindungstechnik GmbH** zu Grunde gelegt.

Die Abmaße der Bibliotheks-Teile sind in einer ASCII-Tabelle hinterlegt und damit einfach um weitere geometrisch ähnliche Produkte weiterer Hersteller zu erweitern. Vorzugskenner für zu bevorzugende Größen können individuell vergeben werden.

Es werden Native-OneSpace-Designer-Teile erzeugt und positioniert. Dadurch entfallen Probleme wie sie bei Iges- oder Step-Imports auftreten z.B. (unterschiedliche Teileauflösungen).

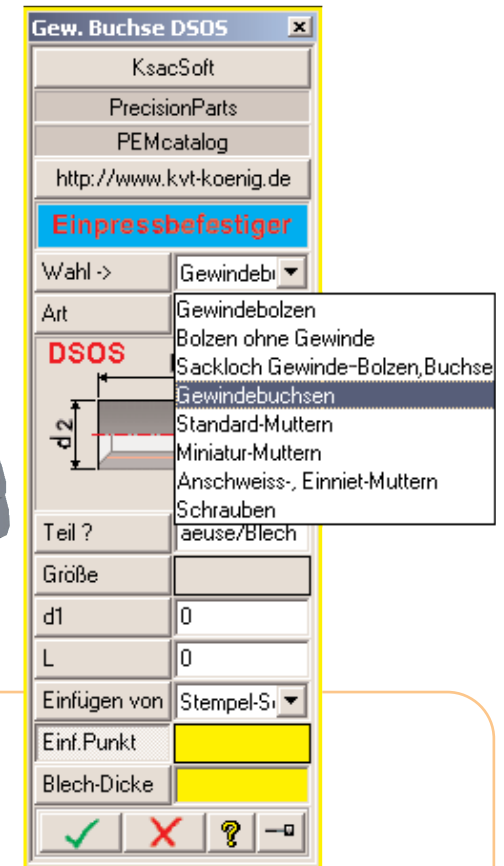
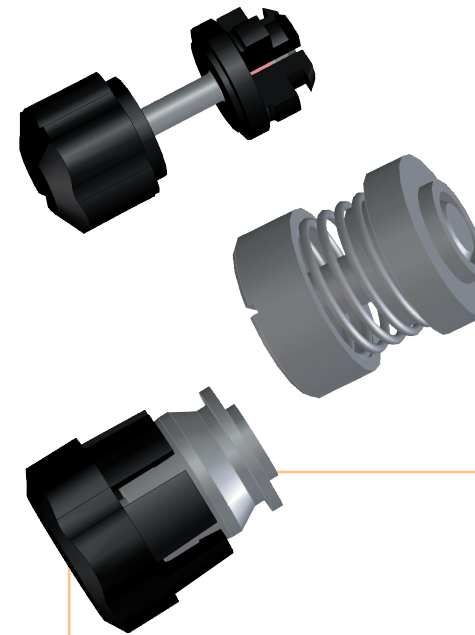
Die entsprechenden Durchbrüche in Blechteilen werden automatisch erzeugt, wobei die gesamte SheetMetal-Funktionalität unterstützt wird, wie z.B. Blecheigenschaften und automatische Erkennung der Blechdicke,

Die erzeugten Durchbrüche werden mit Prozessinformationen versehen, welche auch nach der Blechabwicklung und 2D-Ableitung zur Verfügung stehen.

Beim Ableiten von 2D-Ansichten in Annotation werden Gewinde normgerecht dargestellt.

Des Weiteren kann eine direkte Verbindung zur WorkManager-Datenbank hergestellt werden, um Bibliotheksteile nicht mehrfach auf Dateiebene abzuspeichern.

Vorzugskenner für zu bevorzugende Größen können individuell vergeben werden.



Die Bibliothek besticht durch ihre übersichtliche Oberfläche und einfache Bedienbarkeit. Der Anwender wird durch das Einblenden einer Skizze mit den beschreibenden Maßangaben des ausgewählten Teiles unterstützt. Die Auswahl erfolgt dann durch Doppelklick in der eingeblendeten Auswahltabelle.

